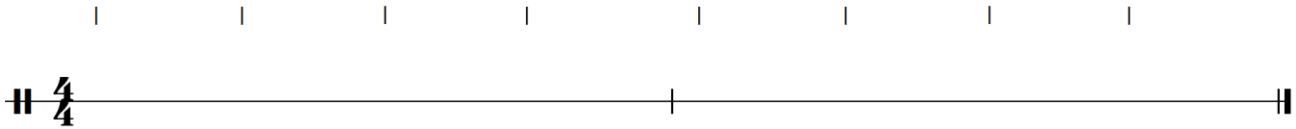
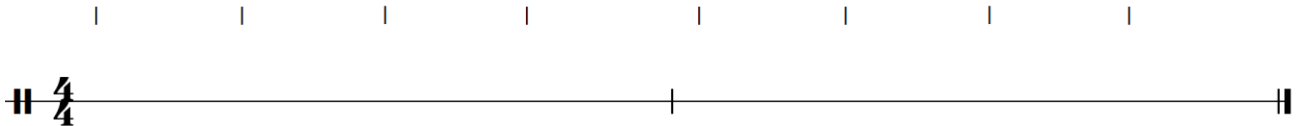


1. Zanotuj dwutaktowe dyktanda rytmiczne. Każdy przykład zabrzmi czterokrotnie. Zapisane rytmy wykonaj taitażacją (recytując na sylabie "ta") z równoczesnym uderzaniem pulsu ćwierćnutowego.

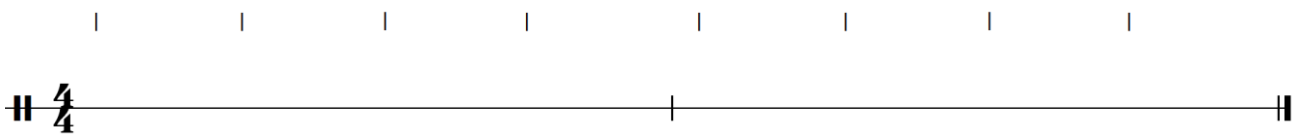
link do nagrania: <https://soundcloud.com/user-245975663/3-poziom-zestaw3-1a/s-NXiEtAMpUT3>



link do nagrania: <https://soundcloud.com/user-245975663/3-poziom-zestaw3-1b/s-Y40p42wsigP>



link do nagrania: <https://soundcloud.com/user-245975663/3-poziom-zestaw3-1c/s-yZIB893IUtt>



2. Uzupełnij takty od wyznaczonych miejsc.

D. Szostakowicz *Suita jazzowa nr 2 - Walc nr 2*

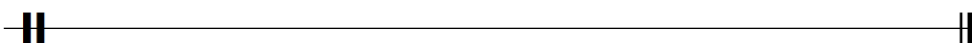
D. Shostakovich *Jazz Suite No. 2 - Waltz No. 2*

Musical score for Saxophone (Sxf.) in 3/4 time. The score shows two staves. The first staff starts at measure 8 and ends at measure 11. The second staff starts at measure 9 and ends at measure 12. Blue brackets indicate the missing parts to be completed in measures 9-11 of the first staff and measures 10-12 of the second staff.

3. Określ metrum i zanotuj jednotaktowy schemat rytmiczny, który powtarza się w pierwszym, drugim i trzecim takcie, a także w ich kolejnych powtórzeniach.

Z. Kodály *Suita orkiestrowa Hóry János, cz. V Intermezzo*

Z. Kodály *Hóry János Suite, Part V - Intermezzo*



4. W każdym z czterech przykładów, po wybiciu pulsu przez triangel, usłyszysz sześć grup rytmicznych. Oznacz je cyframi od 1 do 6 w odpowiedniej kolejności.

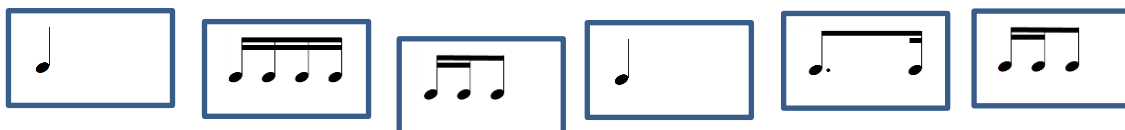
link do nagrania: <https://soundcloud.com/user-245975663/3-poziom-zestaw3-2a/s-d5NIa9rzZa>

PRZYKŁAD 1



link do nagrania: <https://soundcloud.com/user-245975663/3-poziom-zestaw3-2b/s-OtEH8fzvGLM>

PRZYKŁAD 2



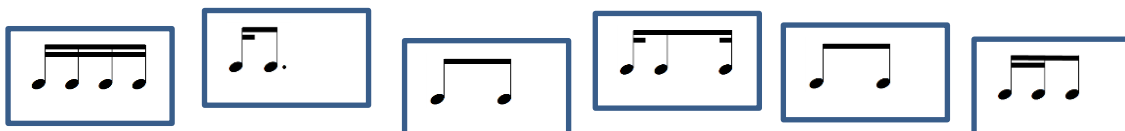
link do nagrania: <https://soundcloud.com/user-245975663/3-poziom-zestaw3-2c/s-NRsDqSRLaC2>

PRZYKŁAD 3

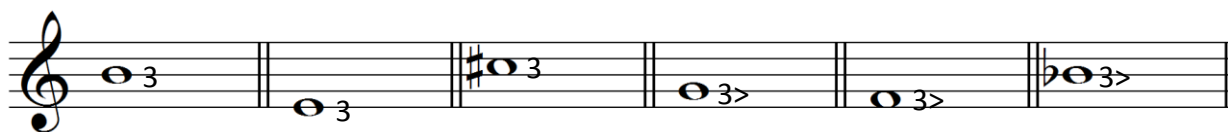


link do nagrania: <https://soundcloud.com/user-245975663/3-poziom-zestaw3-2d/s-0M7IqYYyWJb>

PRZYKŁAD 4



5. Zanotuj trójdźwięk bez przewrotu znając jego **tercję**. Określ jaką funkcję w podanej tonacji pełni zapisany nutowo trójdźwięk. W okienko poniżej wpisz jego nazwę np.: T, °T, S, °S, D. **Tonacje dur** zapisane są wielką literą, **tonacje moll** – małą.



C: G: d: e: a: d: